

Dr. Wolfgang Obelöer
Technischer Leiter

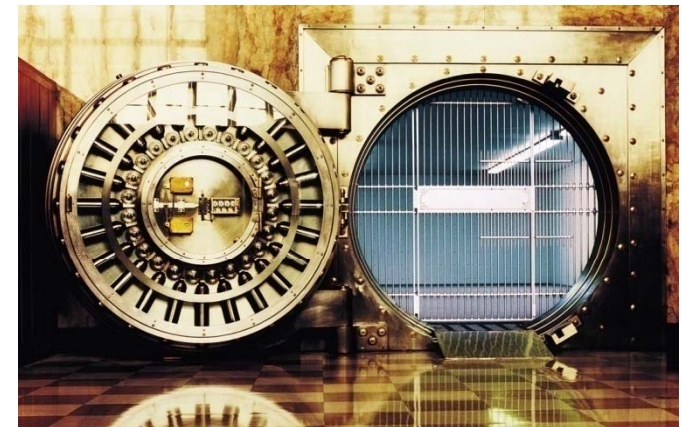
itiso GmbH
Hamburg

wolfgang.obeloer@itiso.de
www.itiso.de



...Information ist Kapital

- Mail aus dem heutigen Geschäftsprozess nicht mehr wegzudenken
- Über 70% der schriftlichen Kommunikation erfolgt per E-Mail
- > 60% der Daten, die in Mailsystemen aufbewahrt werden, sind geschäftsrelevant
- Auswirkungen durch den Verlust von Daten (Mails) werden unterschätzt



Wie handhaben Sie die Ihre Mails ...?

...im E-Mail Server

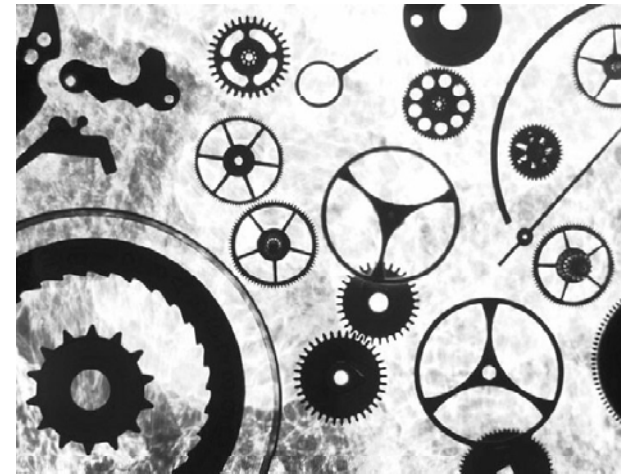


- Mailserver wachsen unverhältnismäßig schnell im Volumen und Mailanzahl
 - Die Performance lässt nach
- User können Daten nicht finden
 - Daten können nicht effektiv genutzt werden
- Backup & Restore ist komplex
 - Mail-Backup dauert zu lange
 - Einzelne E-Mail können nicht wiederhergestellt werden
 - Administratoren müssen sich mit Mail-Recovery beschäftigen (ich hatte da mal vor Wochen eine wichtige Mail ...)

Sehr schwer, aktuelle Anforderungen zu erfüllen!

... Ausweg aus dem Dilemma: Archivierung

- rechtliche Anforderungen werden erfüllt
- Schnelles Finden und Nutzbar machen von Informationen
- Entlastung der Mail-Infrastruktur
- Einsparungen im Speicherbereich
- Backup & Restore der Mailumgebung beschleunigt
- die Effektivität im Umgang mit Unternehmensdaten wird generell erhöht



Ein richtiges Archiv kann Ressourcen, Zeit und Kosten einsparen!

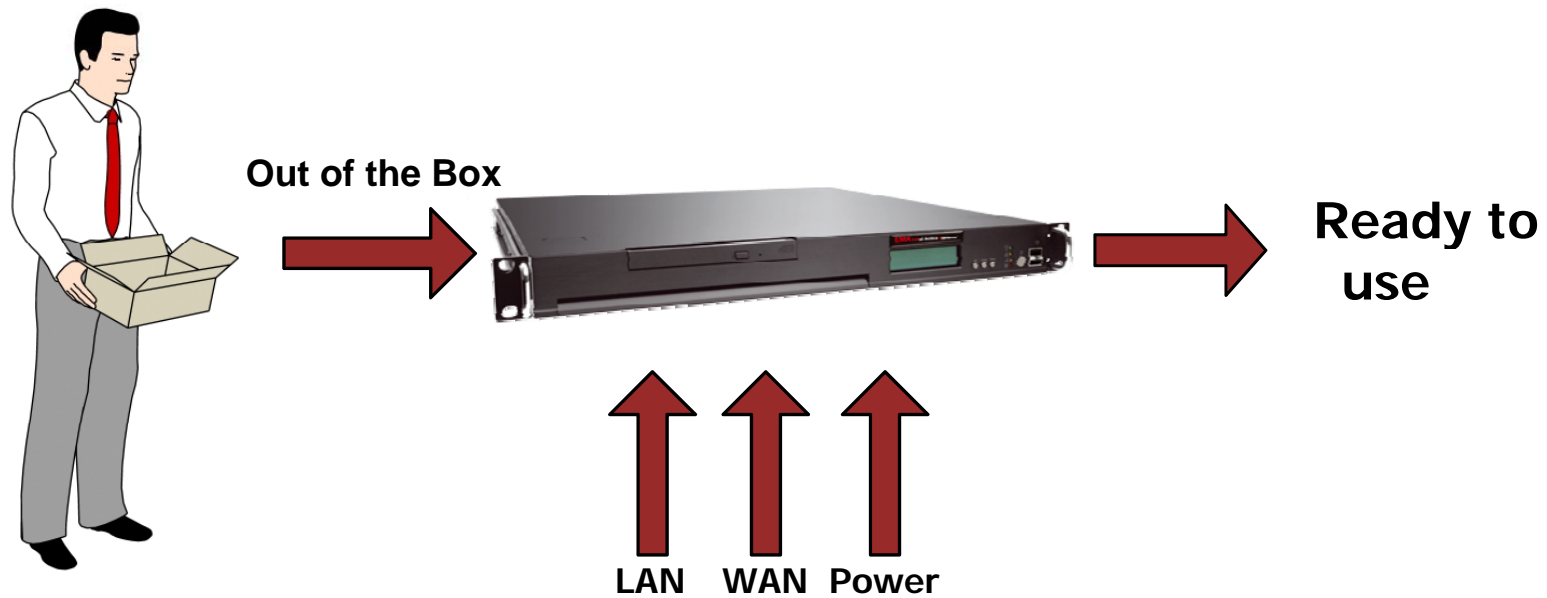
...was muss ein Archiv können?

- Einfache Installation und Integration
- Daten müssen vor Verlust geschützt sein
- Daten dürfen nicht veränderbar sein
- Einfacher Benutzerzugriff
- Einfache und schlanke Administration
- Hohe Verfügbarkeit
- Datenschutz
- ...

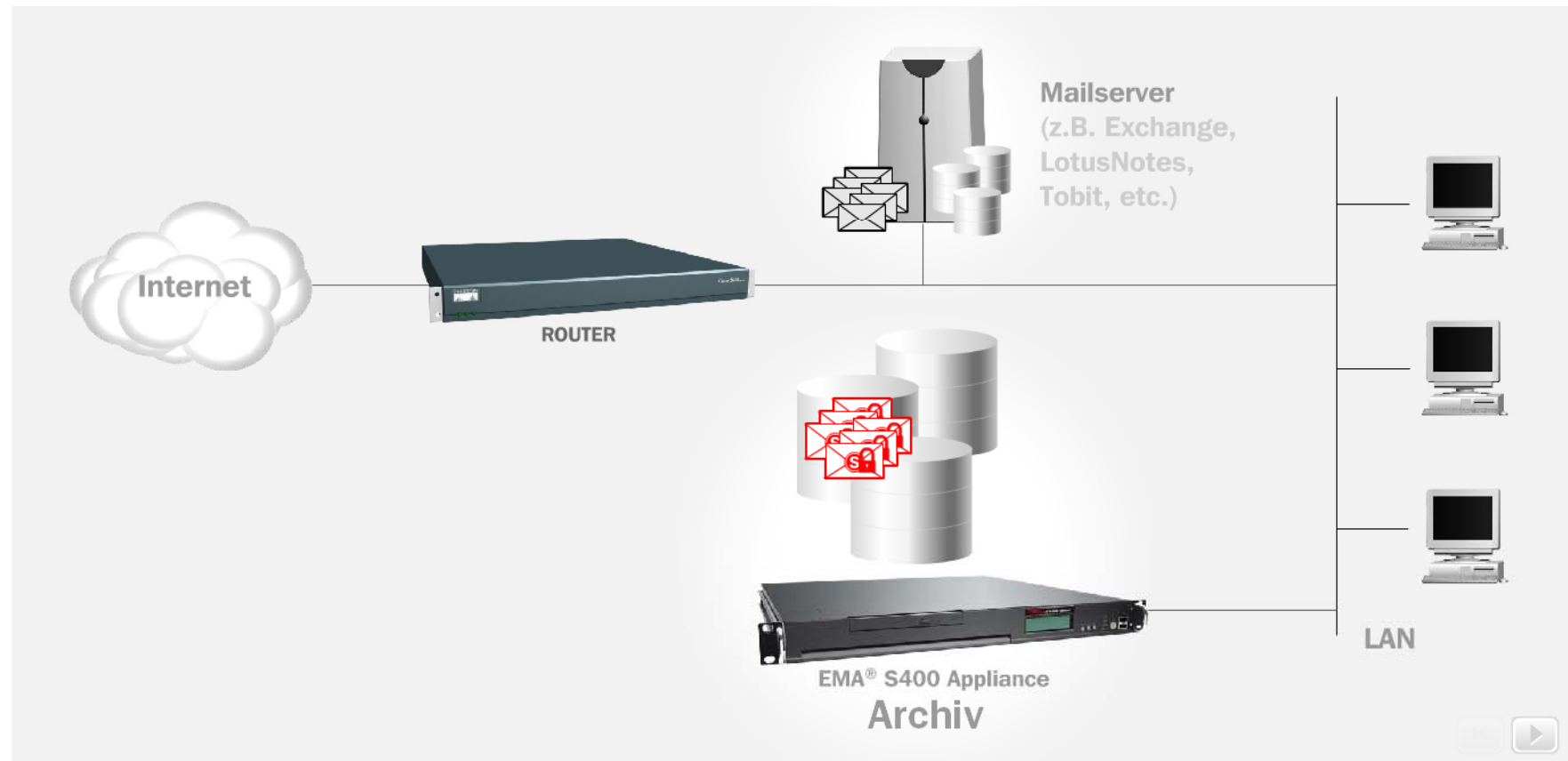


Ein Archiv muss einfach sein!

...EMA ist einfach



...EMA[®] Funktionsweise



Archivierung für interne und externe E-Mail-Kommunikation!

...EMA® Zugriff per Volltextsuche

- Benutzer definiert den Suchdialog
- Moderne Volltextsuche in E-Mails, Anhängen sowie in archivierten Dokumenten
- Schnelle Bereitstellung des Suchergebnisses
- Hohe Benutzerfreundlichkeit
- Intuitiv benutzbar - ohne Vorkenntnisse



eDiscovery einfach und effektiv!

...die technischen Randbedingungen

- EMA[®] ist eine Appliance (HW & SW)
- Eine Lizenz
- Einsatz für
 - Exchange, OpenXchange, GroupWise, Postfix, Kerio, Sendmail
 - Lotus Notes (Windows, Linux, iSeries, AIX)
 - und viele mehr
- Einfache Einbindung in die Anwender-Umgebung



...der Archivinhalt

- Archivieren der E-Mails im SMTP Standard-Format
- Jedes Dokument wird manipulationssicher verschlüsselt
- Fälschungssichere Signaturen, Zeit- und Datumsstempel
- Sichere Authentifizierung
- Einfache Handhabung von Backup & Restore durch Anwender
- Konsistenzprüfung im Archiv
- Import bestehender E-Mails



...Sicherheitsmerkmale des EMA[®]-Archivs

- 2. Kopie des Archivs in räumlich getrennten Lokationen
- Backup vom Archiv jederzeit möglich
- Migration des Archivs jederzeit möglich
- Fälschungssichere Digitale Signatur
- Zugang zum Archiv ist nur autorisiertem Besitzer möglich
- 4 Augen Prinzip für sicheren Adminzugriff
- Updates über Signaturservice



sicher, flexibel und einfach administrierbar!

Zusammenfassung

- EMA[®] ist eine umfassende Mail-Archivierungslösung
- Einfach umzusetzen und zu administrieren
- Nicht im aktiven Pfad
- Kann Hochverfügbar ausgelegt werden

- Kann noch mehr (File, Print, Scan)





Dynamische Archivierung

- Nutzbar
- Skalierbar
- Bezahlbar

...E-Mail- und Dokumenten-Archivierung einfach und professionell

Ihr Ansprechpartner:

Marina Martens

Itiso GmbH

Tel: 040/98234410

E-Mail: marina.martens@itiso.de

www.itiso.de