

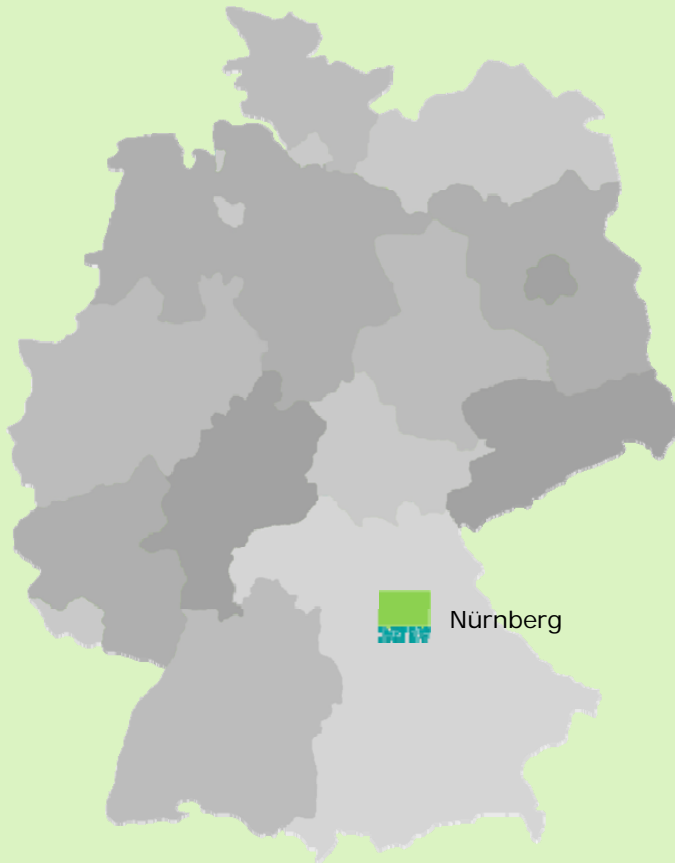
Verschlüsseltes Backup für sensitive Daten

HMK Open Day 28. Januar 2009

Bernard Suck, DATEV eG Nürnberg



Das Unternehmen



DATEV eG

Hauptsitz: Nürnberg

Gründung: 1966

Berufsständische EDV-
Dienstleistungsorganisation
in Europa für

- Steuerberater
- Rechtsanwälte
- vereidigte Buchprüfer
- Wirtschaftsprüfer

Software

z. B.

- Rechnungswesen
- Abschlussprüfung
- Personalwirtschaft
- Wirtschaftsberatung
- Kanzleiorganisation

Service

z. B.

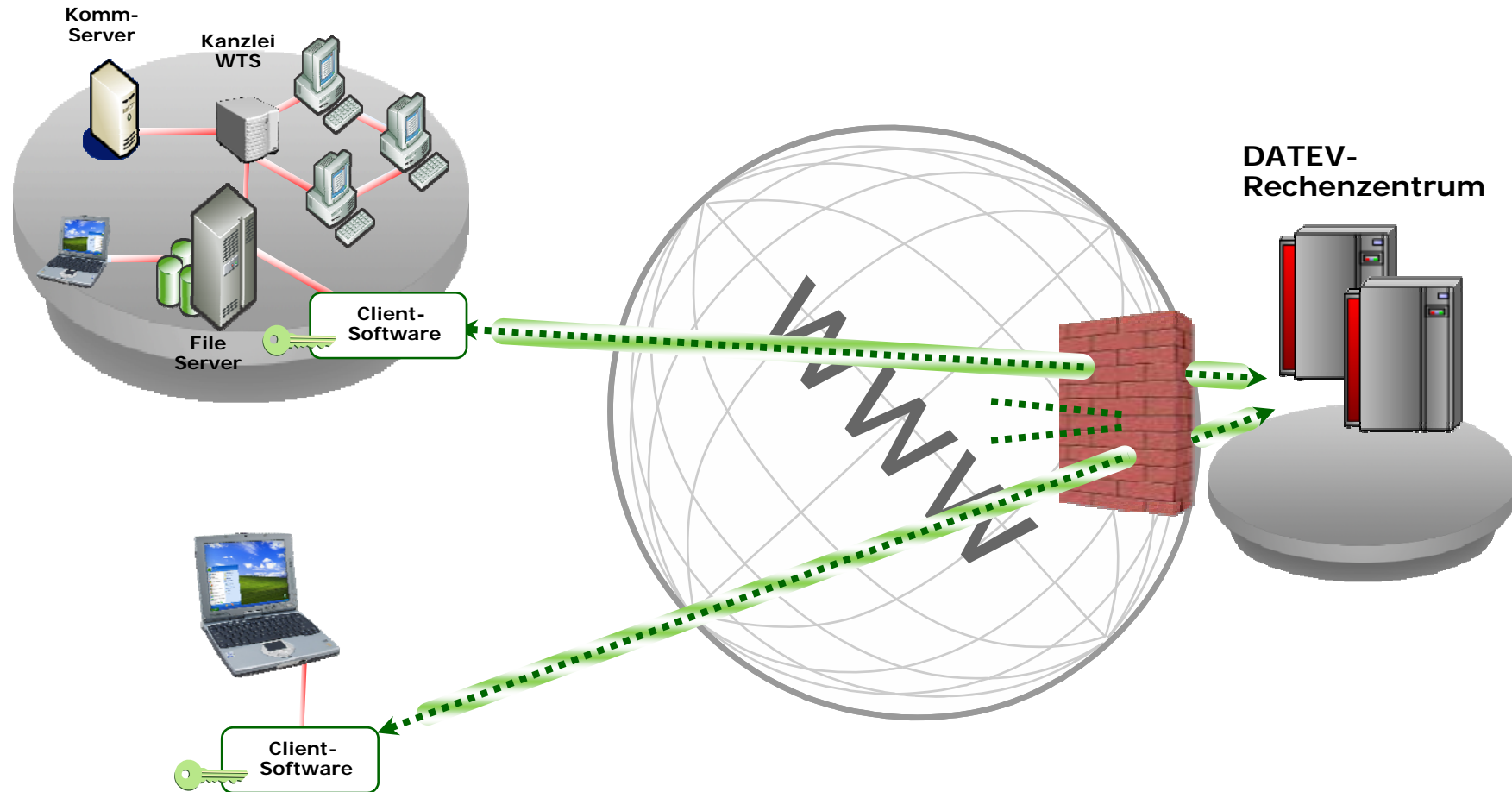
- Persönlicher Service
- Anwendungen
- IT Support
- Druck- und Versandservice

Beratung / Wissen

z. B.

- Consulting
- Training
- Weiterbildung
- Fachliteratur
- Datenbanken

Die Idee: DATEV Datensicherung online



Datensicherung online

- ist eine komfortable, softwaregestützte Lösung zur automatischen Sicherung der Vor-Ort-Datenbestände unserer Kunden in das Rechenzentrum der DATEV
- kann die derzeit in den Kanzleien übliche Sicherung auf Band vollständig ersetzen und bietet zusätzlich den Vorteil der sicheren externen Aufbewahrung der Daten



Datensicherungsdienst basiert auf der Software
Asigra Televaulting

■ Die Software...

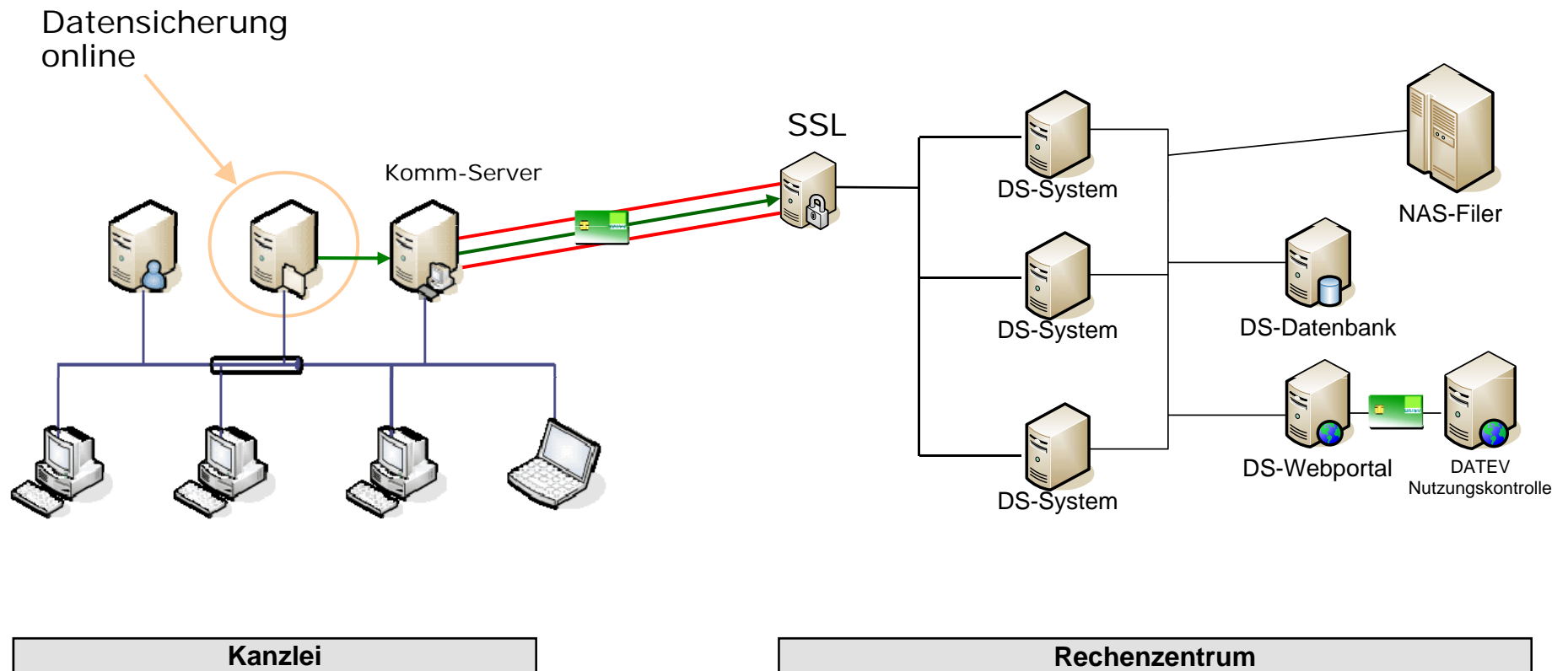
- überträgt die Daten verschlüsselt an das DATEV-Rechenzentrum
- überträgt anfangs den kompletten Sicherungsbestand (Erstsicherung)
- vergleicht die zu sichernden Dateien mit dem bereits im RZ vorhandenen Datenbestand und überträgt nur die täglichen Änderungen (Delta Sicherung)
- komprimiert und verschlüsselt die zu übertragende Datenmenge

■ Schutz der Daten

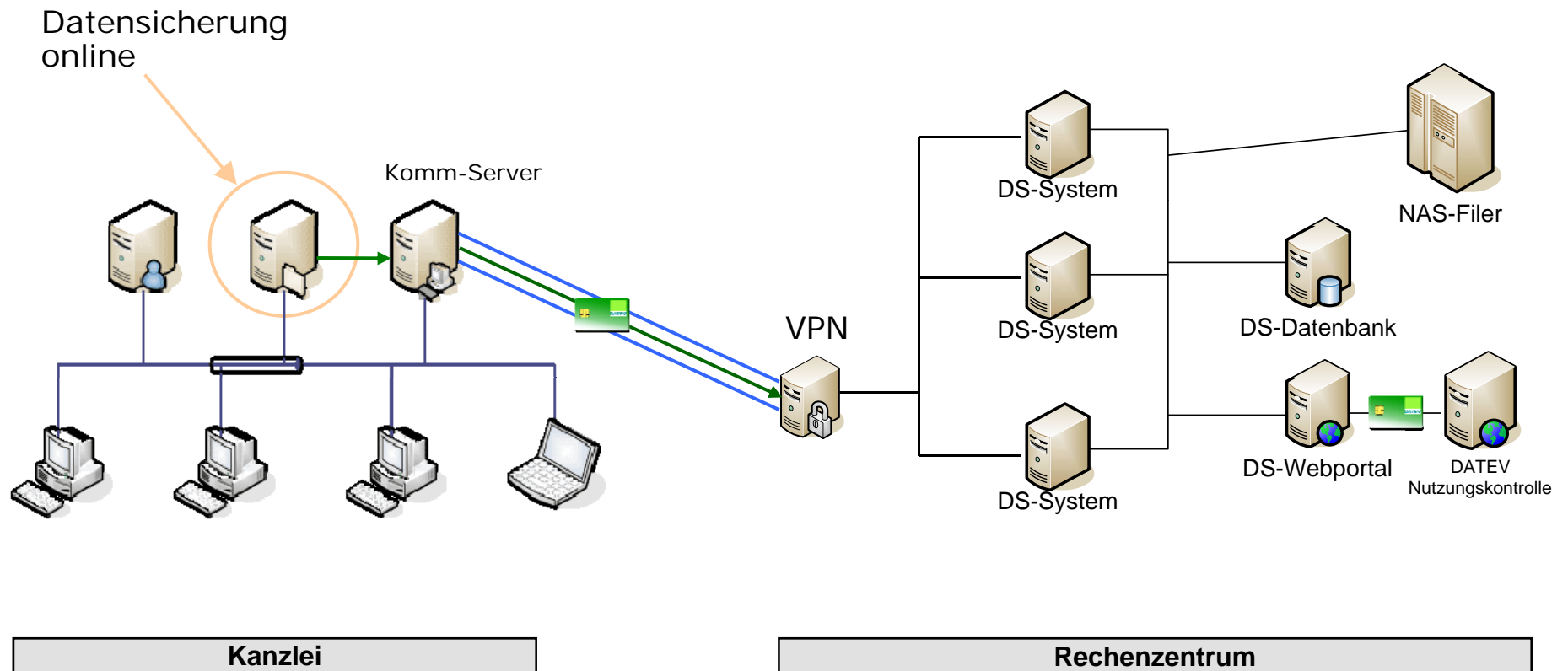
- durch **DATEV SmartCard** basierte Nutzungs- und Zugangskontrolle
- gesicherte Übertragung über **SSL** oder **DATEVnet^{plus} (VPN)**
- **verschlüsselte Ablage** im DATEV-Rechenzentrum



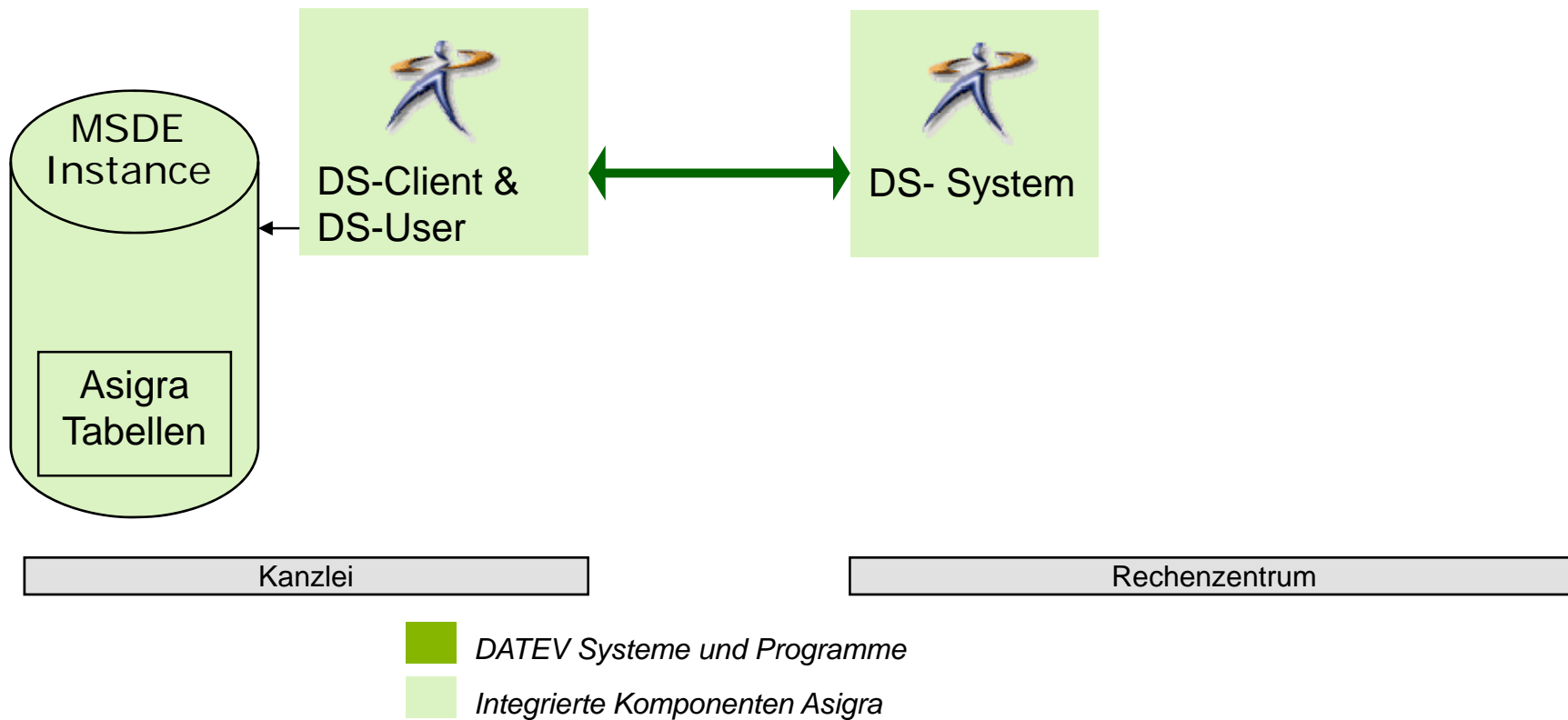
Integration – Kommunikation DASO über **SSL**



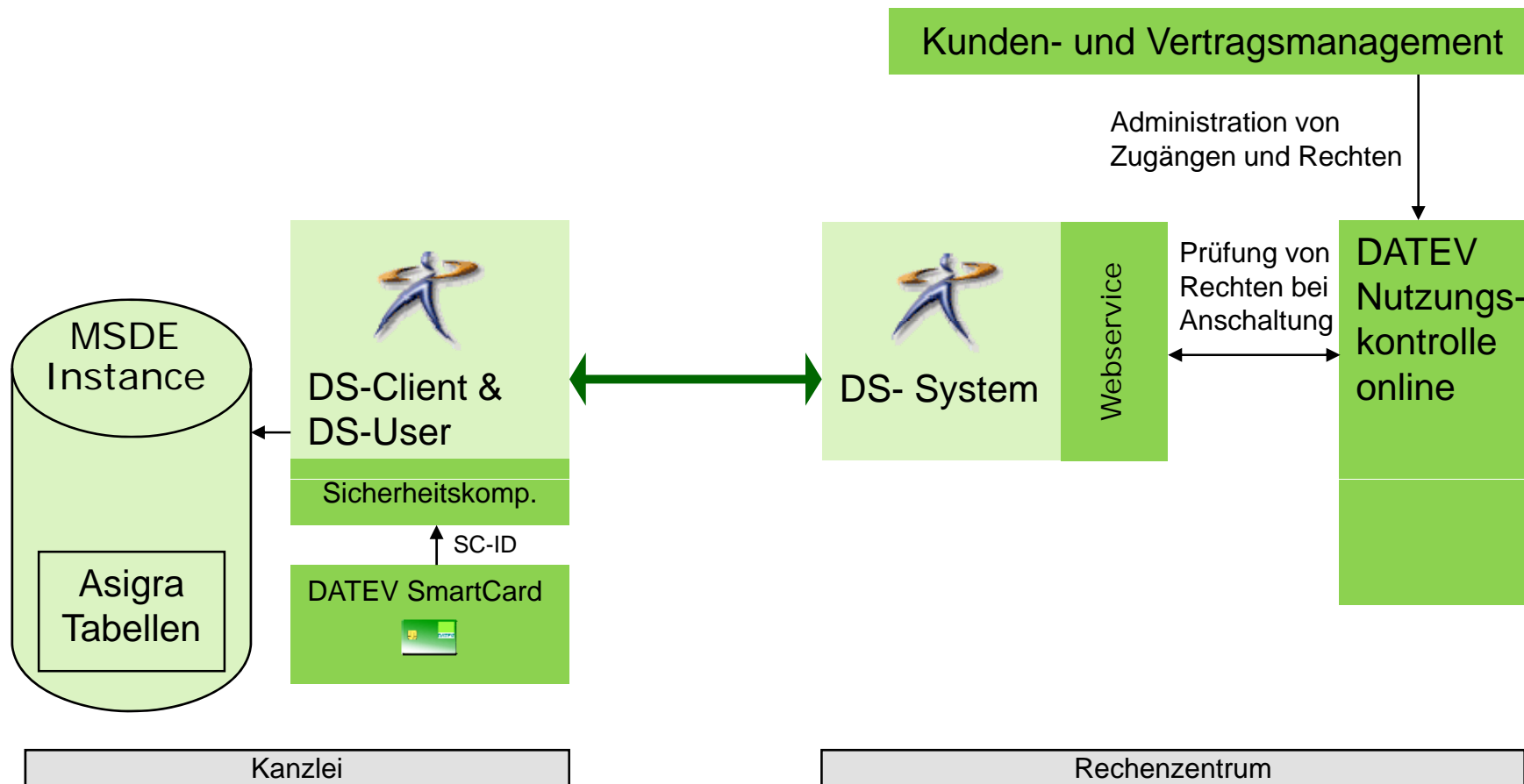
Integration – Kommunikation DASO über **VPN**



Integration - Ausgangspunkt

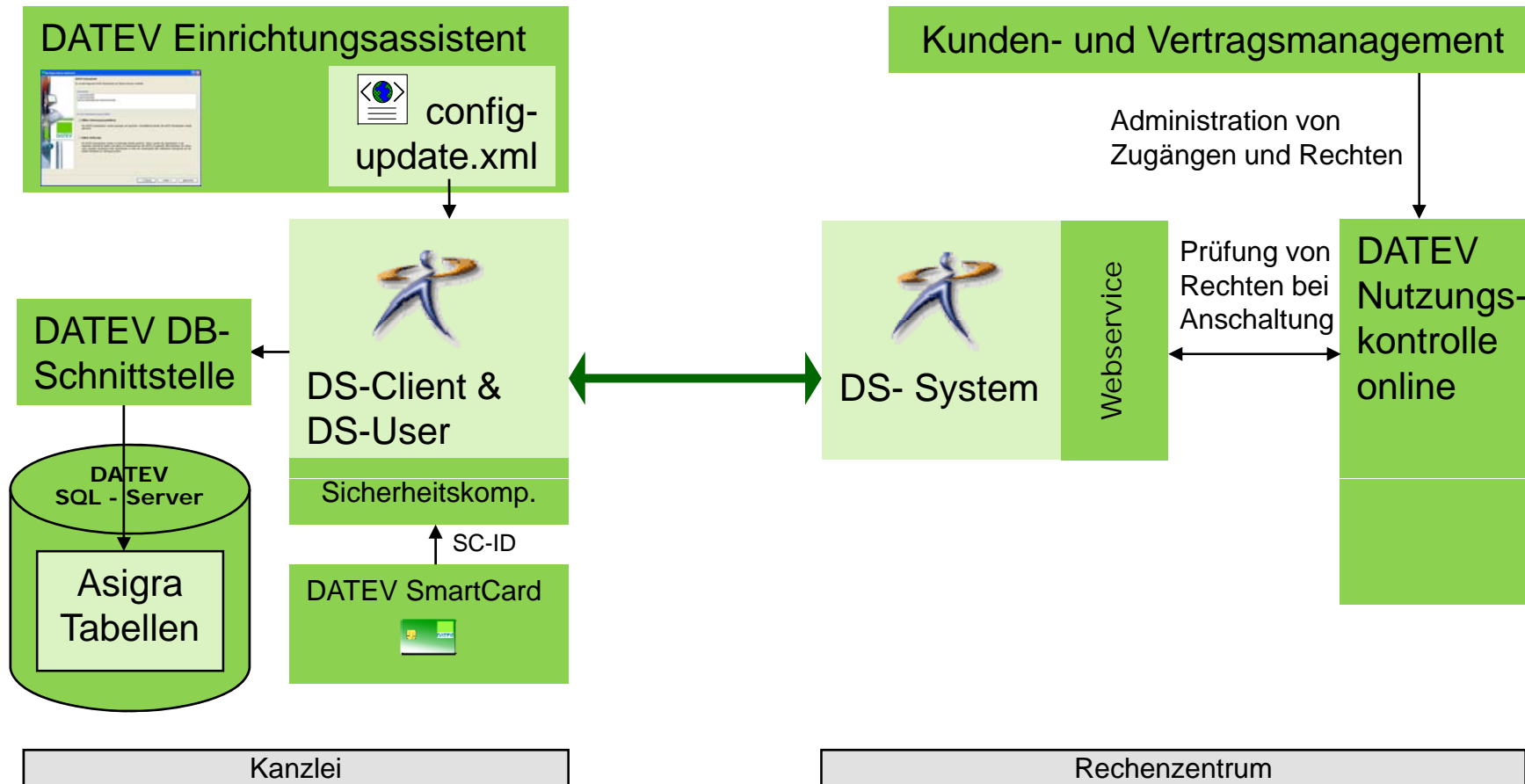


Integration - Smartcard



- DATEV Systeme und Programme
- Integrierte Komponenten Asigra

Integration – Datenbanken und Einrichtungsassistent



- DATEV Systeme und Programme
- Integrierte Komponenten Asigra

Verschlüsselter Transport mit Datenträger



Initialsicherung

- Dauer über Internet kann Tage bis Wochen betragen – zur Verkürzung dieses Zeitraums kann die Initialsicherung auf externe Festplatte erfolgen
- Kunde kann hierfür eine eigene externe Festplatte verwenden oder
- sich auf Wunsch eine verschlüsselte Festplatte von DATEV inklusive USB-Dongle zusenden lassen
- Postversand von Festplatte mit Initialsicherung und Dongle erfolgt getrennt

Rücksicherung

- Rücksichern einzelner Dateien oder kompletter Sicherungsbestände über Internet oder
- Eilversand der Daten auf einem Datenträger
- auf Wunsch auch auf verschlüsselter Festplatte mit USB-Dongle – zugestellt per Eilversand durch vertrauenswürdige Person

Einrichtungsassistent Datensicherung online



Einrichtungsassistent [?] [X]

E-Mail-Konto

Bestimmen Sie hier, welche E-Mail-Adressen die Benachrichtigungen erhalten sollen und von welchem Absender diese verschickt werden.

E-Mail-Konto

E-Mails über folgenden SMTP-Server versenden:

SMTP-Server: Port:

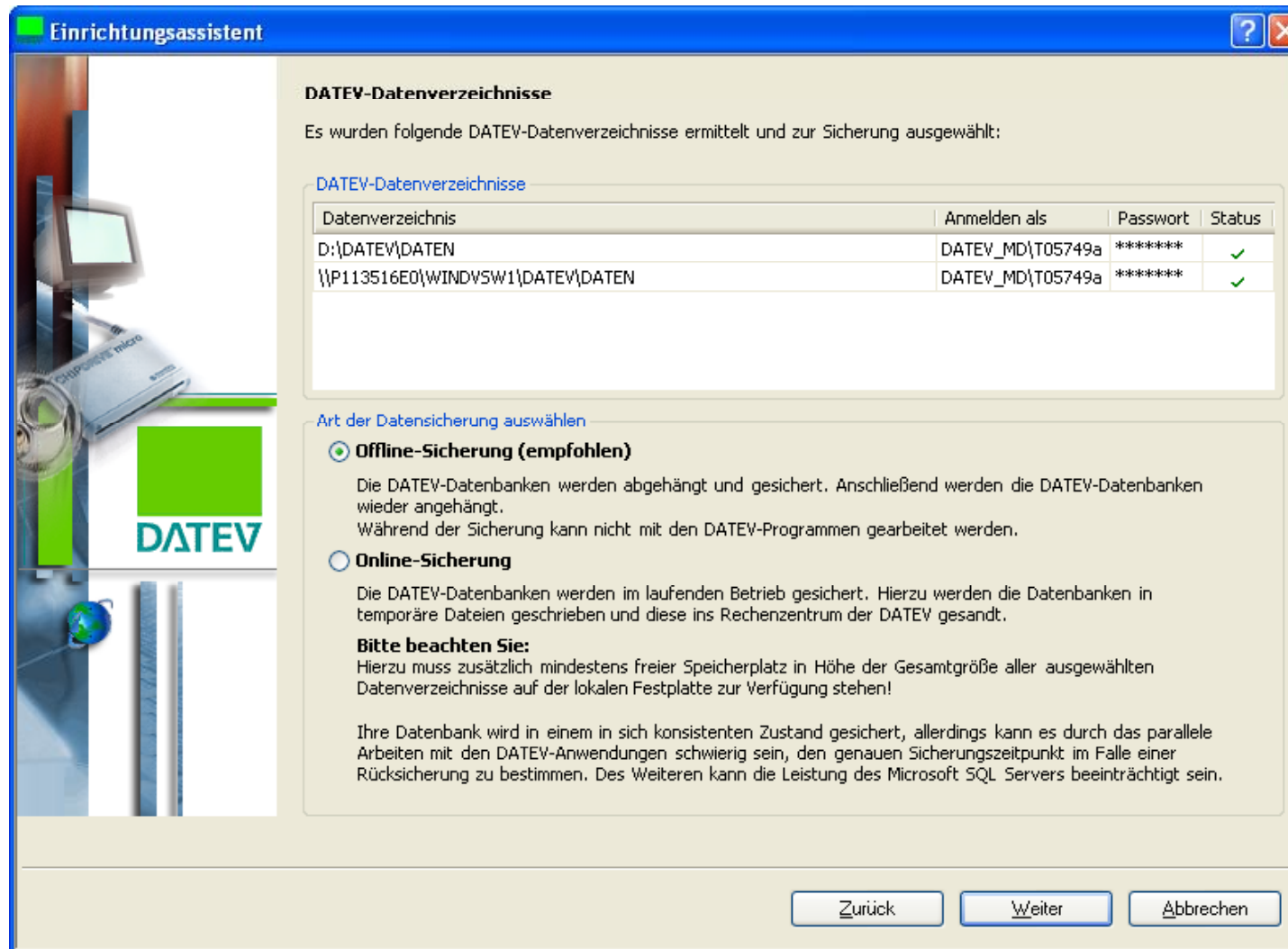
E-Mails unter folgendem Absender versenden:

Absenderadresse:

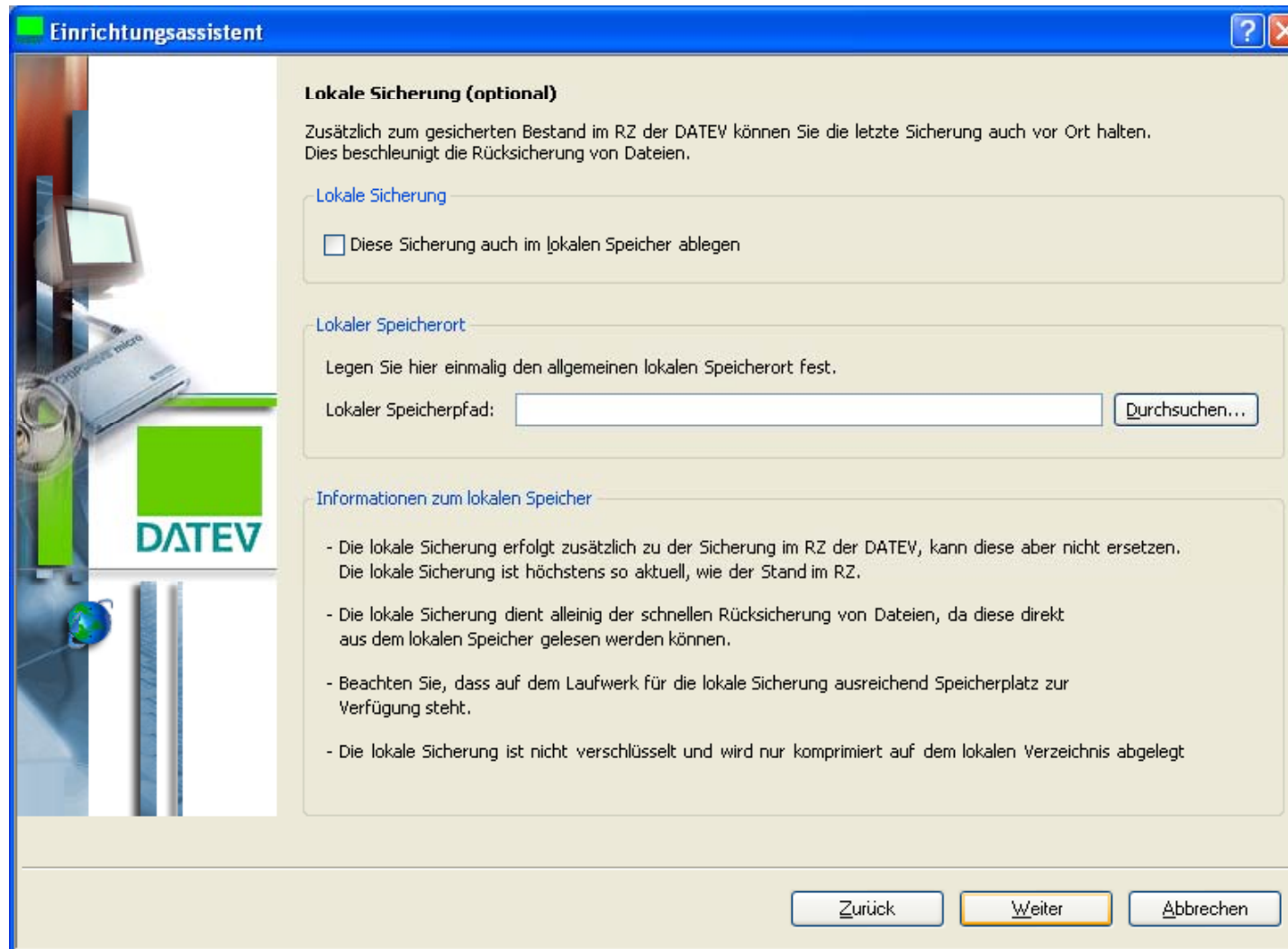
E-Mails an folgenden Empfänger versenden:

Empfängeradresse:

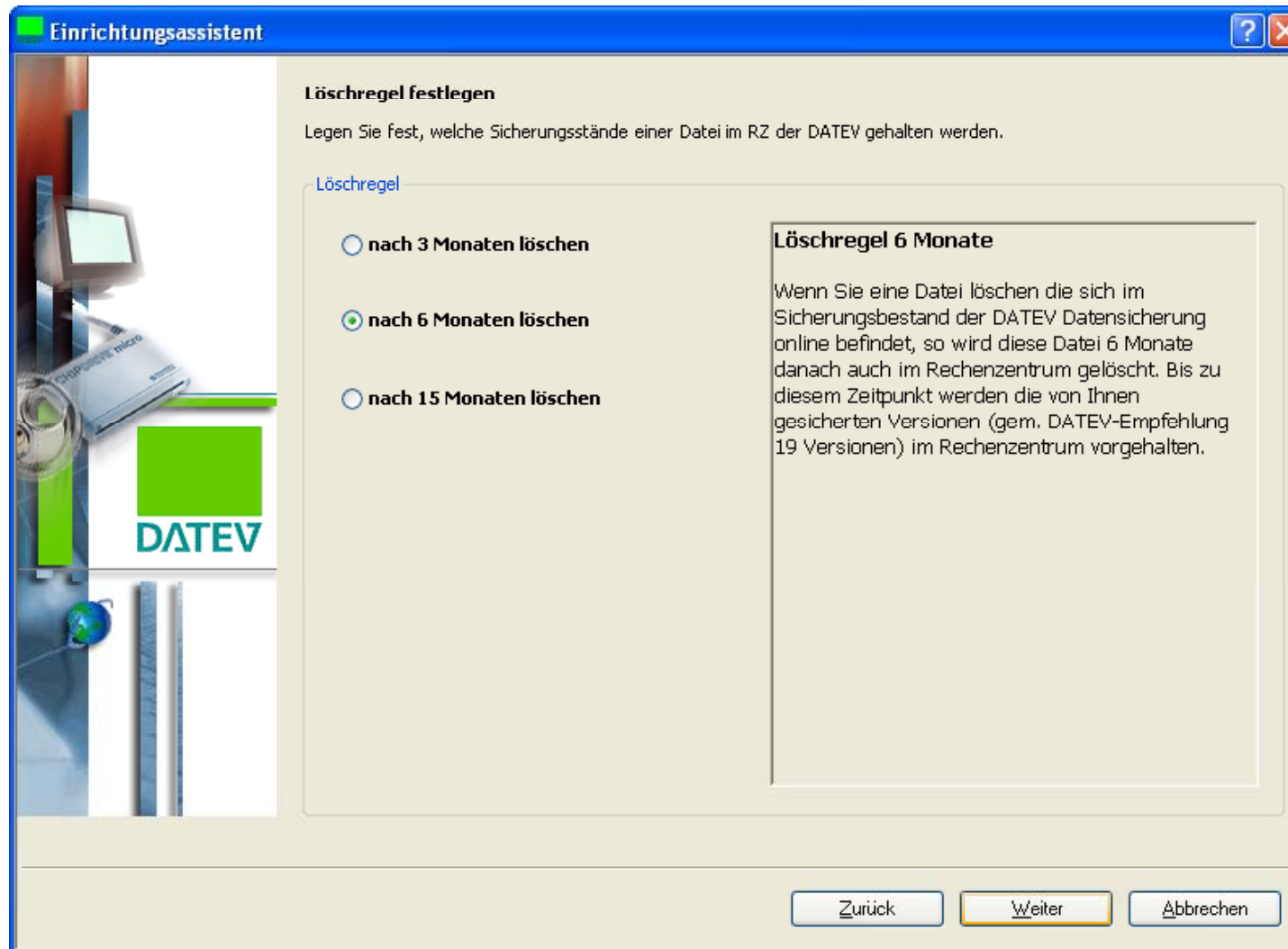
Einrichtungsassistent Datensicherung online



Einrichtungsassistent Datensicherung online



Einrichtungsassistent Datensicherung online



Einrichtungsassistent Datensicherung online



Einrichtungsassistent

Sicherungszeitplan

Hier können Sie Ihren eigenen Sicherungszeitplan erstellen. Der Zeitplan definiert, wann die Sicherung startet bzw. stoppt. Beachten Sie, dass die Wochentage getrennt vom Wochenende behandelt werden und diese separat angegeben werden müssen.

Wochentag

Mo	Di	Mi	Do	Fr

Von Bis

Samstag

Nicht sichern
 Ganztägige Sicherung
 Zeitraum festlegen

Von Bis

Sonntag

Nicht sichern
 Ganztägige Sicherung
 Zeitraum festlegen

Von Bis

Erstmaligen Initial-Sicherungszeitraum festlegen

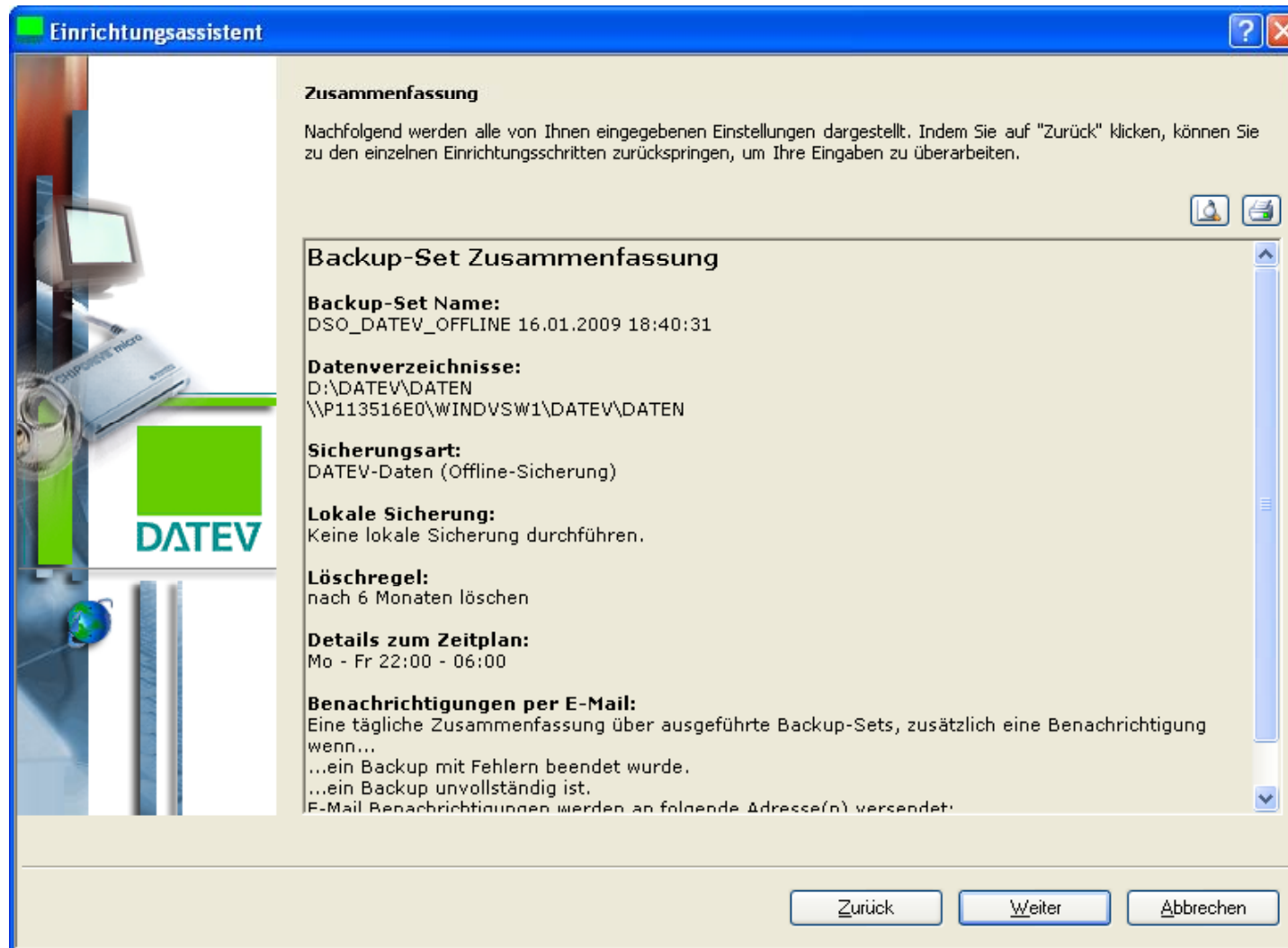
Erstmalige Initial-Sicherung durchführen

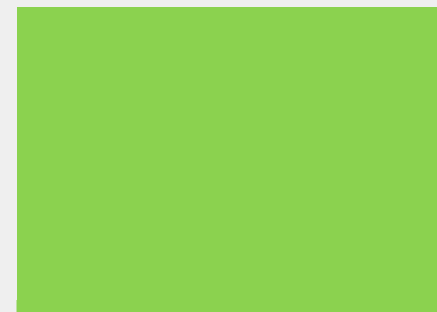
Um Ihren kompletten Datenbestand möglichst zeitnah in das RZ zu übertragen, können Sie hier einen einmaligen Zeitplan für die ersten Tage der Sicherung festlegen.

Ab dem

* Die regulären Zeitpläne der Datensicherung online werden für diesen Zeitraum ausgesetzt.

Einrichtungsassistent Datensicherung online





DATEV

Zukunft gestalten. Gemeinsam.